



◆ 产品及应用

- 直流高压电源滤波器
- 能有效解决电池板和逆变器之间的串绕
- 有效提高太阳能电池板的使用寿命
- 有效降低逆变器对太阳能电池板的电磁干扰
- 防止太阳能电池板和逆变器之间的相互电磁干扰
- 防止太阳能电池板的辐射发射
- 帮助光伏系统满足相关EMC标准

SQ210DH 系列



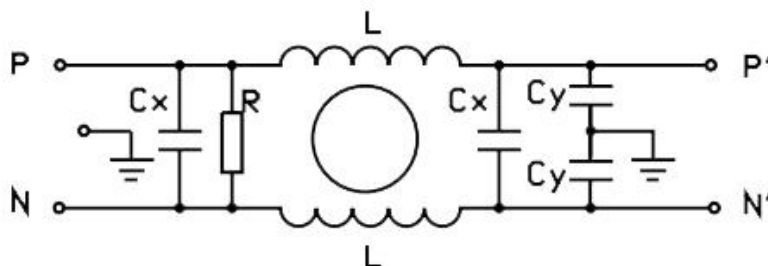
◆ 技术参数

额定电压	1100VDC		额定电流@40℃	100A~1500A
试验电压	线-线	3000VDC	绝缘电阻	>200MΩ@500VDC
	线-地	3000VDC	气候类别	25/085/21

◆ 产品列表

产品型号	额定电流 @40℃	外型	端接方式		重量 (g)
					
SQ210DH-100	100A	N10-2	M8	---	2500
SQ210DH-200	200A	N12-2	M10	---	7000
SQ210DH-300	300A	N30-2	---	Bar	14000
SQ210DH-600	600A	N60-2	---	Bar	16000
SQ210DH-800	800A	N80-2	---	Bar	20000
SQ210DH-1000	1000A	N90-2	---	Bar	22000
SQ210DH-1500	1500A	N100-2	---	Bar	23000

◆ 电路原理图





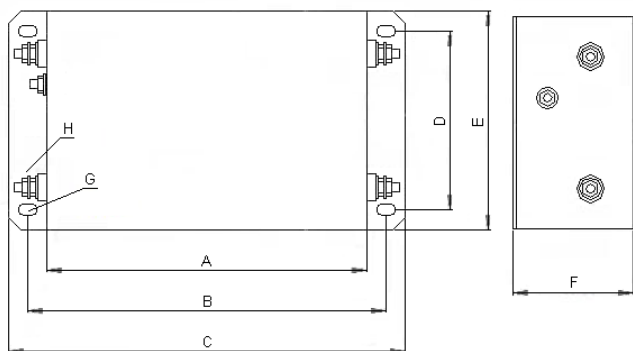
◆ 插入损耗

(PER CISPR 17; A=50/50Ω Sym)

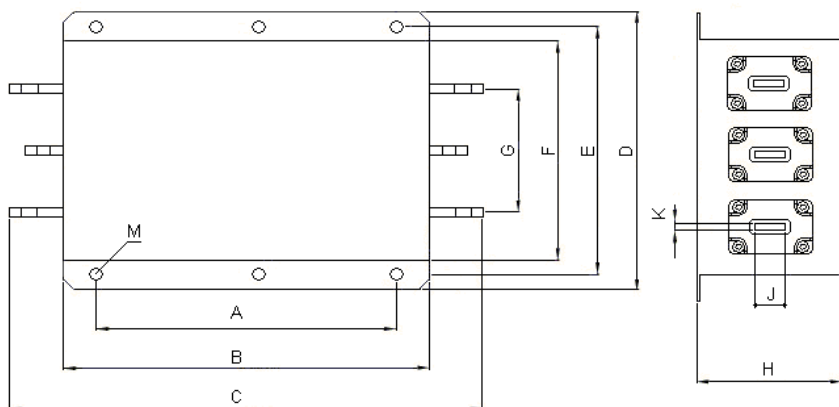
LINE TO GROUND(PN---E)								LINE TO LINE(P---N)						
MHz	共模 (dB)							差模 (dB)						
	.1	.15	.5	1	5	10	30	.1	.15	.5	1	5	10	30
SQ210DH-100	42	50	70	68	60	45	24	40	55	75	75	70	65	45
SQ210DH-200	43	51	68	65	60	43	25	44	59	80	80	70	65	40
SQ210DH-300	35	44	65	62	55	40	27	50	66	80	74	63	48	24
SQ210DH-600	33	41	65	63	55	40	26	50	66	80	75	63	48	23
SQ210DH-800	33	42	65	63	55	40	26	50	66	80	75	63	48	23
SQ210DH-1000	33	42	65	63	55	41	27	50	66	80	75	63	48	23
SQ210DH-1500	38	44	68	64	57	46	23	51	66	78	70	60	44	20

◆ 外形尺寸

(mm)



	A	B	C	D	E	F	G	H
N10-2	200	220±1.5	240	100±1.0	125	80	6.4*9	M8
N12-2	260	286±2.5	314	140±1.0	175	107	8.8*14	M10



	A	B	C	D	E	F	G	H	K	J	M
N30-2	240±2.0	300	394	260	235±2.0	210	120	115	5.0	25	∅ 10
N60-2	290±2.0	350	475	256	230±2.0	210	120	162	6.0	40	∅ 10
N80-2	290±2.0	350	475	256	230±2.0	210	120	162	8.0	40	∅ 10
N90-2	290±2.0	350	485	256	230±2.0	210	120	162	10	50	∅ 12
N100-2	290±2.0	350	485	256	230±2.0	210	120	162	10	60	∅ 14