



交流单相电源滤波器

单节通用型 SQ200 系列

◆ 产品及应用

- 常规通用、安装方便
- 体积小巧、性价比高
- 具有良好的共模和差模抑制效果
- 能有效抑制线对线、线对地之间的电磁干扰
- 适用于开关电源、控制器、自动售货机等仪器仪表及自动化设备当中

SQ200 系列



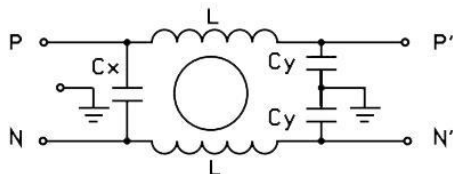
◆ 技术参数

额定电压	250VAC		额定电流@40℃	1A~10A (更高电流可定制)
试验电压	线-线	1760VDC	工作频率	50/60Hz
	线-地	2000VAC	气候类别	25/085/21

◆ 产品列表

产品型号	额定电流 @40℃	泄露电流 250VAC/50Hz	外型	电路参数			端接方式		重量 (g)
				L (mH)	Cx (uF)	Cy (nF)	!	Ⓛ	
SQ200-1	1A	≤0.3mA	D1	5.5	0.1	2.2	W	---	65
SQ200-3	3A	≤0.3mA	D1	2.5	0.1	2.2	W	---	65
SQ200-6	6A	≤0.3mA	D1	0.8	0.1	2.2	W	---	65
SQ200-10	10A	≤0.3mA	D1/B1	0.2	0.1	2.2	W	L	65/120

◆ 电路原理图



◆ 插入损耗 (PER CISPR 17; A=50/50ΩSym)

LINE TO GROUND(PN---E) 共模 (dB)								LINE TO LINE(P---N) 差模 (dB)						
MHz	.1	.15	.5	1	5	10	30	.1	.15	.5	1	5	10	30
SQ200-1	30	37	44	55	52	55	54	6	9	30	55	55	60	50
SQ200-3	22	28	40	45	45	48	38	3	5	13	32	55	67	68
SQ200-6	11	20	32	37	42	48	50	4	5	13	20	55	55	50
SQ200-10	5	7	21	28	40	48	60	2	4	11	18	66	70	65

◆ 外形尺寸 (mm)

