



交流单相电源滤波器

单节通用型 SQ210 系列

◆ 产品及应用

- 价格低廉、通用性强
- 具有良好的共模和差模抑制效果
- 能有效抑制线对线、线对地之间的电磁干扰
- 主要应用于开关电源、UPS等电力电子设备、通用电子设备、商用终端、电子监测、计算机、计算设备、医疗行业

SQ210 系列



◆ 技术参数

额定电压	250VAC		额定电流@40℃	1A~300A (更高电流可定制)
试验电压	线-线	1760VDC	工作频率	50/60Hz
	线-地	2000VAC	气候类别	25/085/21

◆ 产品列表

产品型号	额定电流 @40℃	泄露电流 250VAC/50Hz	外型	电路参数				端接方式			重量 (g)
				L (mH)	Cx (uF)	Cy (nF)	R (MΩ)				
SQ210-10	10A	≤0.3mA	B1/B2	1.0	0.22	2.2	1.0	L	M4	---	130
SQ210-20	20A	≤0.3mA	B1/B2	0.4	0.22	2.2	1.0	L	M4	---	130
SQ210-30	30A	≤0.5mA	H2	0.3	0.22	4.7	0.47	---	M6	---	230
SQ210-50	50A	≤0.5mA	E2	0.25	0.47	4.7	0.22	---	M6	---	550
SQ210-75	75A	≤1.0mA	G2	0.2	1.0	10	0.22	---	M8	---	1100
SQ210-100	100A	≤1.0mA	G2	0.18	2.2	10	0.22	---	M8	---	1100
SQ210-150	150A	≤2.0mA	N10	0.15	4.4	40	0.22	---	M10	---	2500
SQ210-200	200A	≤2.0mA	N10	0.1	8.8	100	0.22	---	M10	---	2500
SQ210-300	300A	≤5.0mA	N30	0.06	13.2	220	0.22	---	---	Bar	13500

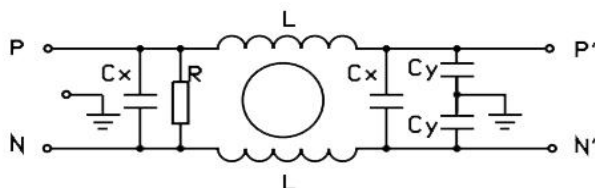
◆ 插入损耗

(PER CISPR 17; A=50/50Ω Sym)

LINE TO GROUND(PN---E)								LINE TO LINE(P---N)						
MHz	共模 (dB)							差模 (dB)						
	.1	.15	.5	1	5	10	30	.1	.15	.5	1	5	10	30
SQ210-10	21	26	39	45	50	45	45	12	18	48	60	65	65	65
SQ210-20	10	13	22	28	42	50	54	11	16	23	53	70	70	66
SQ210-30	8	10	17	21	35	40	50	13	10	45	70	62	66	55
SQ210-50	6	9	18	24	50	62	45	20	21	52	70	66	60	60
SQ210-75	5	7	20	28	38	46	55	23	23	46	70	65	60	55
SQ210-100	5	7	13	19	32	38	55	29	20	45	65	70	68	60
SQ210-150	4	6	17	25	33	40	48	30	22	46	66	68	61	54
SQ210-200	13	15	28	36	46	45	38	36	30	52	66	62	57	51
SQ210-300	10	12	25	34	46	44	38	36	30	51	64	62	58	51



◆ 电路原理图



◆ 外形尺寸

(mm)

