



◆ 产品及应用

- 双节滤波
- 对共模干扰和差模干扰具有优异的抑制能力
- 泄露电流低，应用广泛
- 适应各种阻抗匹配，对快速瞬变脉冲群（EFT）等实验具有良好的辅助效果
- 适用于于开关电源、UPS、加油机、雕刻机、控制器等电子电力设备

SQ422 系列



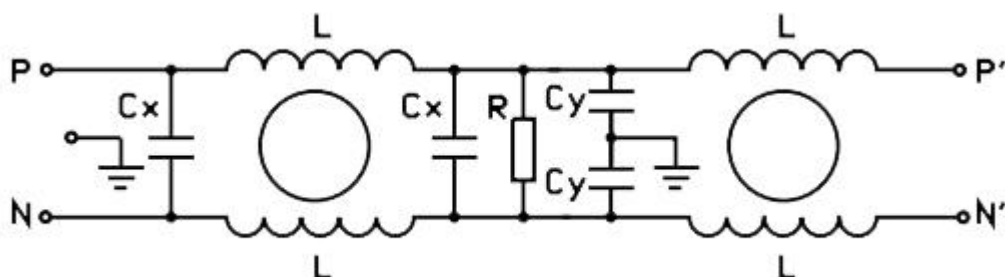
◆ 技术参数

额定电压	250VAC		额定电流@40℃	1A~30A
试验电压	线-线	1760VDC	工作频率	50/60Hz
	线-地	2000VAC	气候类别	25/085/21

◆ 产品列表

产品型号	额定电流 @40℃	泄露电流 250VAC/50Hz	外型	电路参数				端接方式		重量 (g)
				L (mH)	Cx (uF)	Cy (nF)	R (MΩ)			
SQ422-1	1A	≤0.5mA	B1/B2	12	0.22	4.7	1.0	L	M4	130
SQ422-3	3A	≤0.5mA	B1/B2	2.5	0.22	4.7	1.0	L	M4	130
SQ422-6	6A	≤0.5mA	B1/B2	1.0	0.22	4.7	1.0	L	M4	130
SQ422-10	10A	≤0.5mA	H1	0.8	0.47	4.7	1.0	L	M4	160
SQ422-16	16A	≤0.5mA	H2	0.75	0.47	4.7	0.47	L	M4	230
SQ422-20	20A	≤0.5mA	H5/J	0.6	1.0	4.7	0.47	L	M4	300/400
SQ422-30	30A	≤1.0mA	J	0.4	1.0	10	0.47	---	M6	400

◆ 电路原理图





◆ 插入损耗

(PER CISPR 17; A=50/50Ω Sym)

LINE TO GROUND(PN---E)								LINE TO LINE(P---N)						
MHz	共模 (dB)							差模 (dB)						
	.1	.15	.5	1	5	10	30	.1	.15	.5	1	5	10	30
SQ422-1	85	92	78	72	59	55	55	18	35	78	82	82	78	60
SQ422-3	65	75	80	78	63	60	55	19	55	80	78	68	60	58
SQ422-6	20	15	75	76	65	63	46	15	30	81	78	68	62	58
SQ422-10	15	28	75	80	62	58	50	9	27	72	72	72	71	69
SQ422-16	10	22	70	76	62	58	51	10	23	73	74	67	60	60
SQ422-20	16	12	53	65	59	55	52	21	18	45	75	80	70	80
SQ422-30	15	12	57	70	60	55	52	20	25	55	75	82	75	60

◆ 外形尺寸

(mm)

