



◆ 产品及应用

- 高性能滤波器
- 双节滤波器，优秀的中高频性能
- 适用于存在瞬态干扰场合及要求通过FCC B级别，VDE0871级别电磁兼容测试的电子设备、电力监控、消防报警、各种单片机、PLC、门阵列组成等微控制系统的干扰抑制有明显效果

SQ430 系列



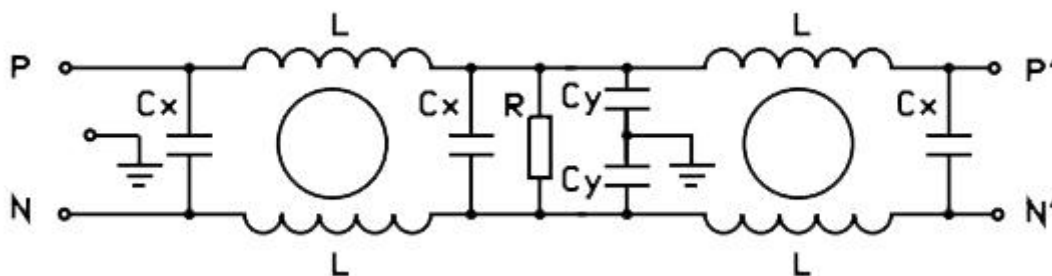
◆ 技术参数

额定电压	250VAC		额定电流@40℃	3A~30A
试验电压	线-线	1760VDC	工作频率	50/60Hz
	线-地	2000VAC	气候类别	25/085/21

◆ 产品列表

产品型号	额定电流 @40℃	泄露电流 250VAC/50Hz	外型	电路参数				端接方式		重量 (g)
				L (mH)	Cx (uF)	Cy (nF)	R (MΩ)			
SQ430-3	3A	≤0.3mA	H1	4.0	0.1	2.2	1.5	L	M4	160
SQ430-6	6A	≤0.3mA	H1	2.0	0.1	2.2	1.5	L	M4	160
SQ430-10	10A	≤0.3mA	H1	1.5	0.22	2.2	1.0	L	M4	160
SQ430-15	15A	≤0.3mA	H2	1.0	0.22	2.2	1.0	L	M4	230
SQ430-20	20A	≤0.5mA	H5	0.75	0.47	4.7	0.47	L	M4	300
SQ430-30	30A	≤0.5mA	J	0.5	0.47	4.7	0.47	---	M4	400

◆ 电路原理图





◆ 插入损耗

(PER CISPR 17; A=50/50Ω Sym)

LINE TO GROUND(PN---E)								LINE TO LINE(P---N)						
MHz	共模 (dB)							差模 (dB)						
	.1	.15	.5	1	5	10	30	.1	.15	.5	1	5	10	30
SQ430-3	48	58	76	73	59	55	54	15	16	70	65	70	65	76
SQ430-6	20	30	85	85	68	65	52	15	17	73	65	73	60	58
SQ430-10	35	50	88	79	68	65	60	15	12	70	75	70	68	76
SQ430-15	28	38	77	80	67	61	50	10	15	64	72	64	61	66
SQ430-20	11	9	20	60	59	65	52	12	20	69	73	69	61	53
SQ430-30	11	12	80	59	58	52	51	18	15	62	71	62	59	53

◆ 外形尺寸

(mm)

