



◆ 产品及应用

- 专为抑制直流电源线干扰而设计
- 低频效果优异、性价比高
- 适用于通讯设备、基站、直放站、程控交换机、复印设备、光端机、开关电源等直流供电的各种电子设备



SQ210D 系列



◆ 技术参数

额定电压	160VDC		额定电流@40℃	10A~100A
试验电压	线-线	500VDC	工作频率	DC
	线-地	500VDC	气候类别	25/085/21

◆ 产品列表

产品型号	额定电流 @40℃	外型	电路参数			端接方式		重量 (g)
			L (mH)	Cx (uF)	Cy (nF)			
SQ210D-10	10A	B1/B2	1.0	0.68	2.2	L	M4	130
SQ210D-20	20A	B1/B2	0.4	0.68	2.2	L	M4	130
SQ210D-30	30A	H2	0.3	1.0	4.7	---	M6	230
SQ210D-50	50A	E2	0.25	3.3	4.7	---	M6	550
SQ210D-75	75A	G2	0.2	3.3	10	---	M8	1100
SQ210D-100	100A	G2	0.18	4.7	10	---	M8	1100

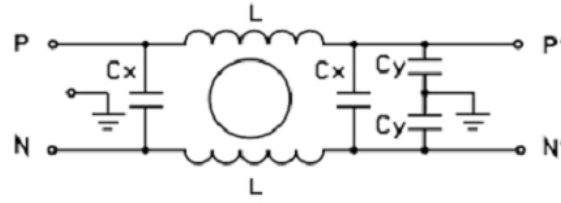
◆ 插入损耗

(PER CISPR 17; A=50/50Ω Sym)

LINE TO GROUND(PN---E)								LINE TO LINE(P---N)						
MHz	共模 (dB)							差模 (dB)						
	.1	.15	.5	1	5	10	30	.1	.15	.5	1	5	10	30
SQ210D-10	21	26	39	45	50	45	45	12	18	48	60	65	65	65
SQ210D-20	10	13	22	28	42	50	54	11	16	23	53	70	70	66
SQ210D-30	8	10	17	21	35	40	50	13	10	45	70	62	66	55
SQ210D-50	6	9	18	24	50	62	45	20	21	52	70	66	60	60
SQ210D-75	5	7	20	28	38	46	55	23	23	46	70	65	60	55
SQ210D-100	5	7	13	19	32	38	55	29	20	45	65	70	68	60



◆ 电路原理图



◆ 外形尺寸

(mm)

